



SIEMENS

Chcesz wiedzieć więcej, umówić prezentację?

Odwiedź naszą stronę internetową: www.profimedical.pl, zadzwoń: **+48 32 730 32 23**
lub napisz: biuro@profimedical.pl

ACUSON NX3™/NX3™ Elite

Wysoka wydajność bez kompromisów

Mając na uwadze wysoką jakość badań, komfort lekarza i pacjenta oraz specyfikę badania USC, stworzyliśmy nowy aparat ACUSON NX3™. Połączyliśmy prostotę obsługi z bogatym, funkcjonalnym wyposażeniem. Dzięki temu jest to intuicyjny i inteligentny system, który ułatwia osiągnięcie optymalnej efektywności diagnostycznej.

Auto OB

eSieScan™

Dynamic TCE

eSie Touch™

Elastografia

3D/4D

Clarify™



Zoptymalizowany panel sterowania zredukował ilość naciśnień klawiszy nawet o 28% oraz trzykrotnie zwiększył liczbę ustawień konfigurowalnych przez użytkownika.



Wyjątkowa głowica liniowa VF16-5 o wysokiej częstotliwości 16 MHz, pozwala na zaawansowane obrazowanie z podwyższoną rozdzielczością małych narządów położonych powierzchniowo.



Intuicyjny, 10,4-calowy panel dotykowy o wysokiej rozdzielczości pozwala na łatwy dostęp do funkcji i efektywniejsze wykonanie badania.



Unikalna głowica endokawitarna Siemens z kątem obrazowania 220° zapewnia obrazy o wyjątkowej precyzji klinicznej.

Jakość bez kompromisów.

System ultrasonograficzny ACUSON NX3 jest przeznaczony do wielu zastosowań klinicznych. Ostre i czyste obrazy gwarantują pewność diagnostyczną, która jest niezbędna, by już pierwsza diagnoza była diagnozą trafną.

SPECYFIKACJA

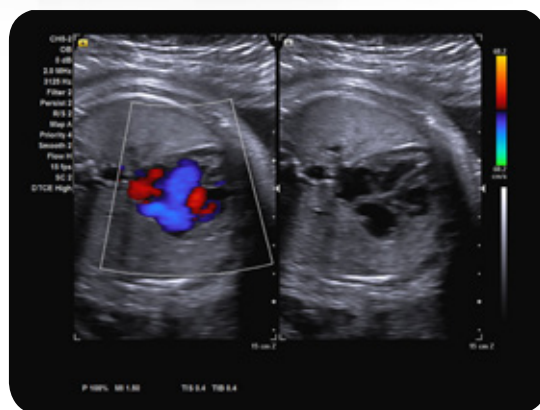
- + **Wyposażony m.in. w:**
 - Doppler pulsacyjny
 - Doppler kolorowy
 - Doppler mocy (Power)
 - Kierunkowy Doppler mocy
 - Doppler ciągły
 - Anatomiczny M-mode
- + Wbudowany dysk twardy o pojemności 500 GB.
- + System ACUSON NX3 jest wyposażony w **największy monitor w swojej klasie (21,5")** oraz **głowicę endokawitarną 220°**, która zwiększa pole widzenia. Obydwie technologie razem pozwalają na uzyskanie pełnych obrazów ultrasonograficznych zwiększając efektywność pracy.
- + **Clarify™ Vascular Enhancement (VE)**- unikalna technologia obrazowania Siemens, zmniejsza szумы przepływu oraz artefakty w badaniach naczyń, co pozwala na uzyskanie wyjątkowej jakości obrazu, która ułatwia wykrywanie chorób naczyniowych.
- + **Obrazowanie wielokierunkowe Advanced SieClear™** z funkcją Dynamic TCE™ podnoszącą kontrast obrazowania tkanek – technika składania obrazów w czasie rzeczywistym.
- + ACUSON NX3 oferuje **intuicyjny interfejs konfigurowalny przez użytkownika**, który pozwolił na redukcję znacznej ilości naciśnięć klawiszy oraz 3x większą liczbą ustawień personalizujących niż w konwencjonalnych aparatach ultrasonograficznych.
- + System ACUSON NX3 zwiększa możliwości w zakresie wykonywania badań i diagnozowania potencjalnych zmian chorobowych dzięki wszechstronnemu zestawowi głowic.
- + **Aplikacja Auto Left Heart** - oprogramowanie do automatycznej oceny frakcji wyrzutowej EF.
- + **Zwiększone pole widzenia** głowicy liniowej oraz głowicy endokawitarnej.

GŁOWICE

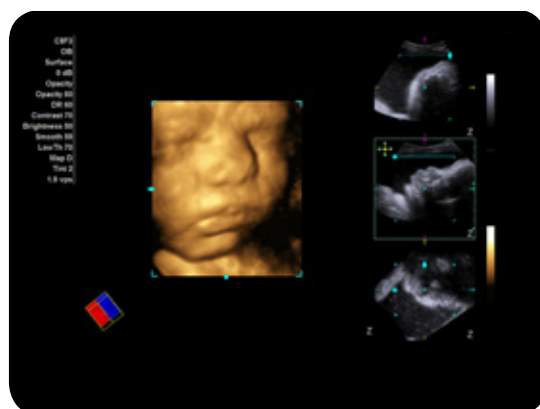
- + sektorowe
- + konweksowe
- + liniowe
- + endowaginalne
- + dopplerowskie nieobrazowe
- + śródoperacyjne

APLIKACJE

- + jama brzuszna
- + ginekologia, położnictwo
- + kardiologia
- + naczynia
- + ortopedyczna
- + urologia
- + tarczycza
- + mięśniowo-szkieletowa
- + TCD
- + przepływy w nerkach



Doppler kolorowy serca płodu uzyskany przy pomocy głowicy CH5-2.



Obraz 4D twarzy płodu uzyskany przy pomocy głowicy C8F3.